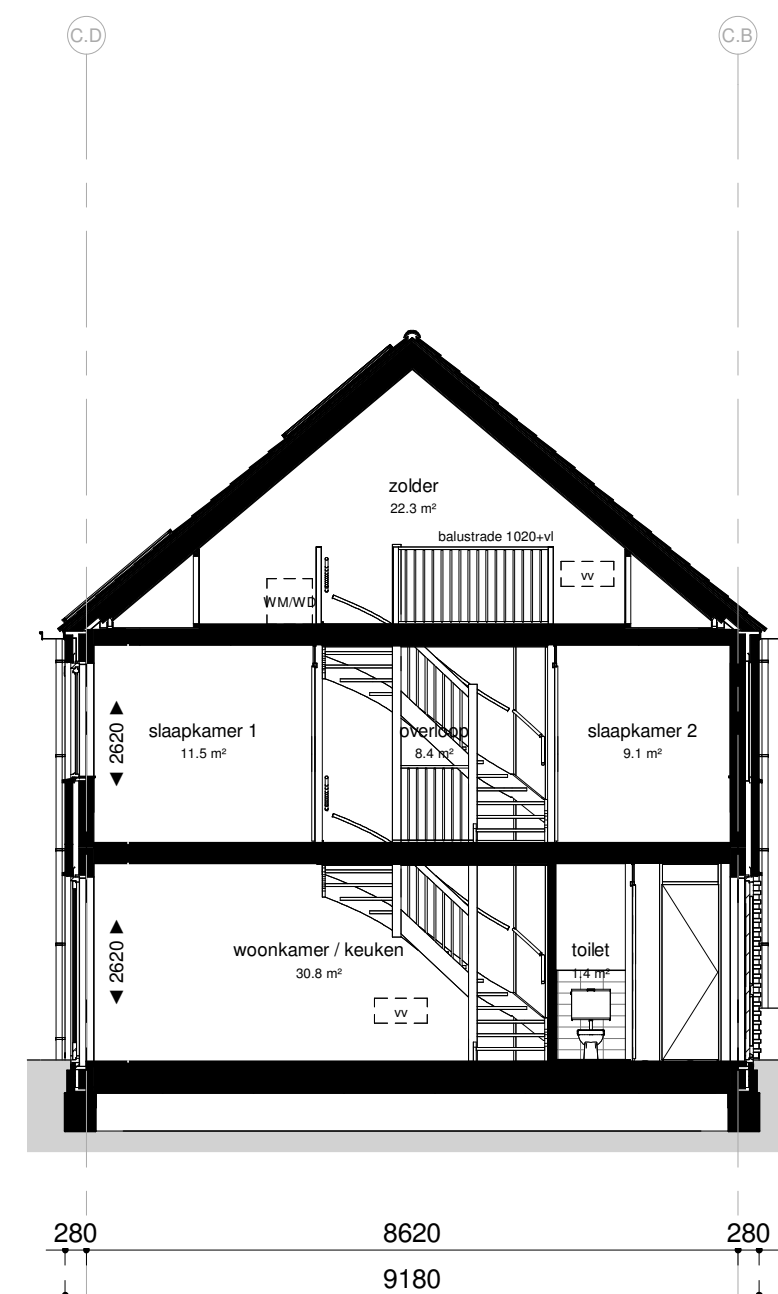


Begane grond

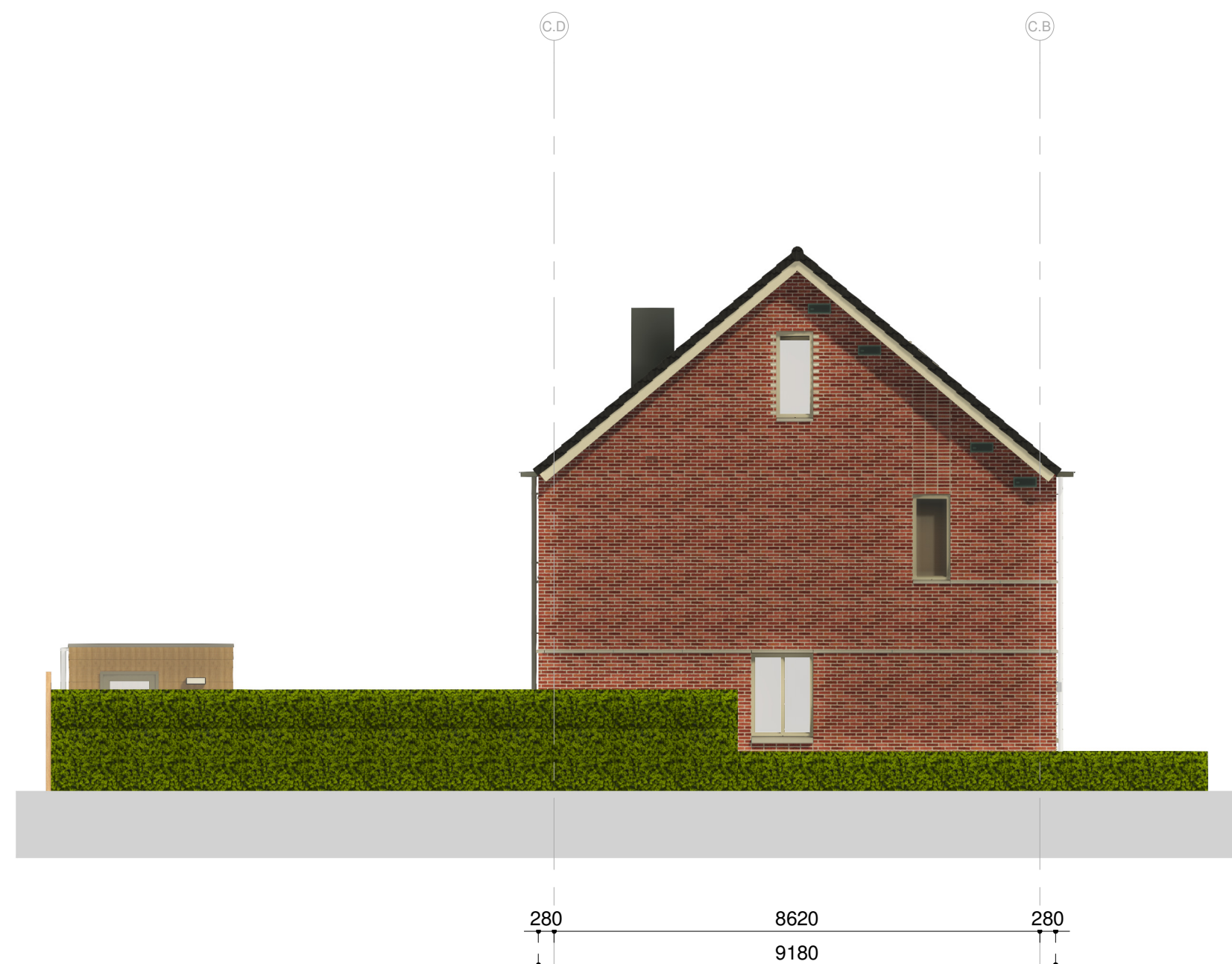


Voorgevel

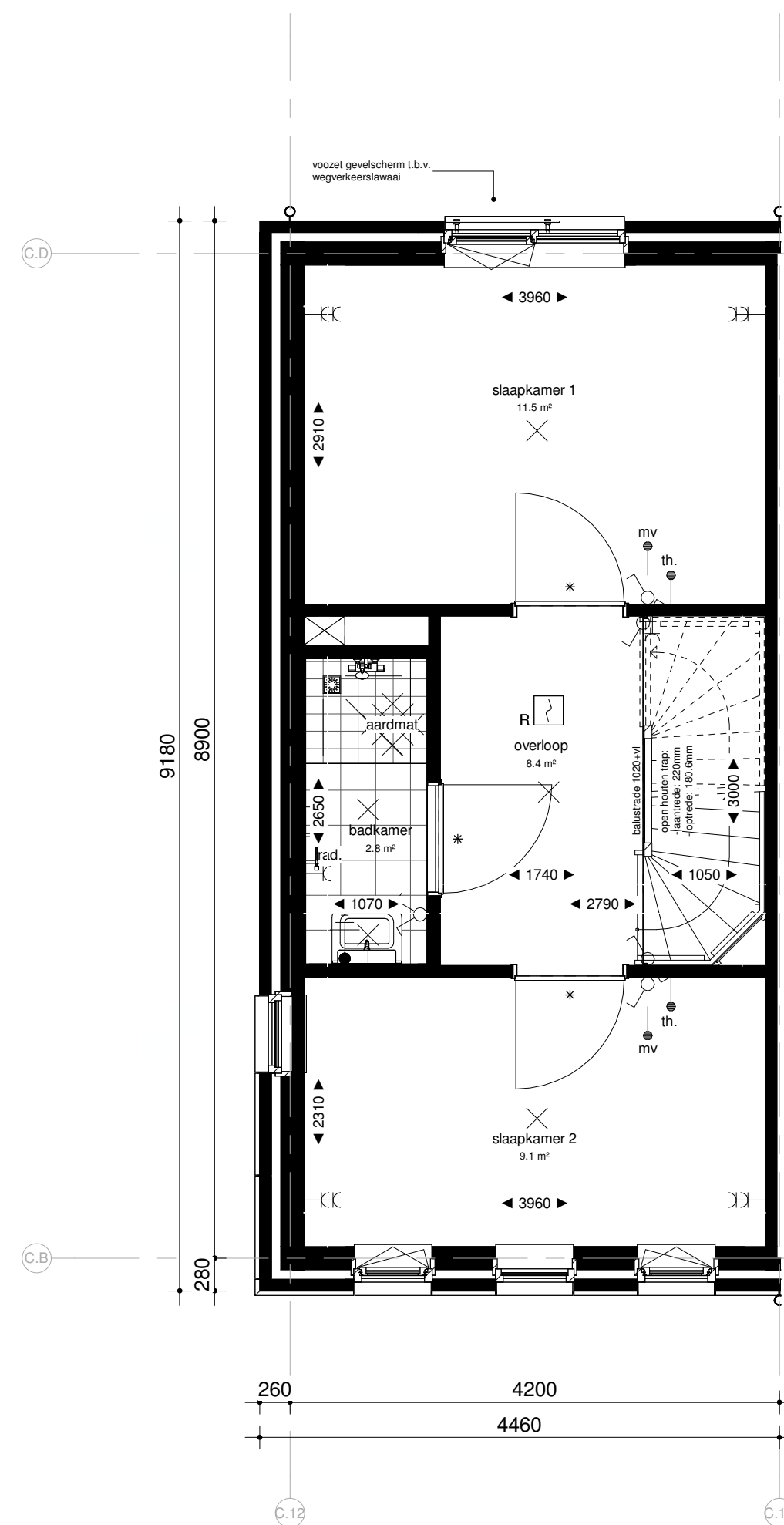
Achtergevel



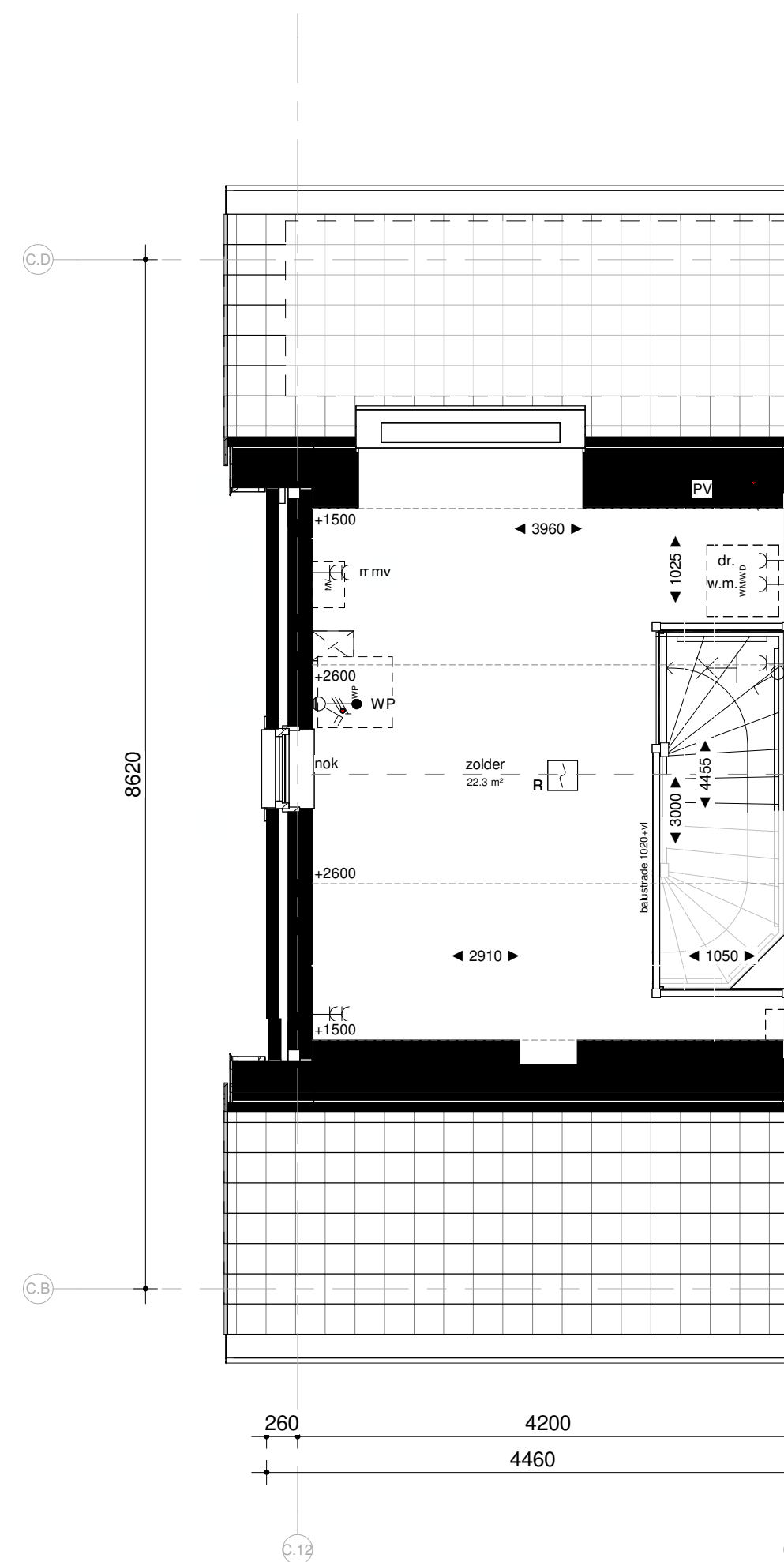
Doorsnede



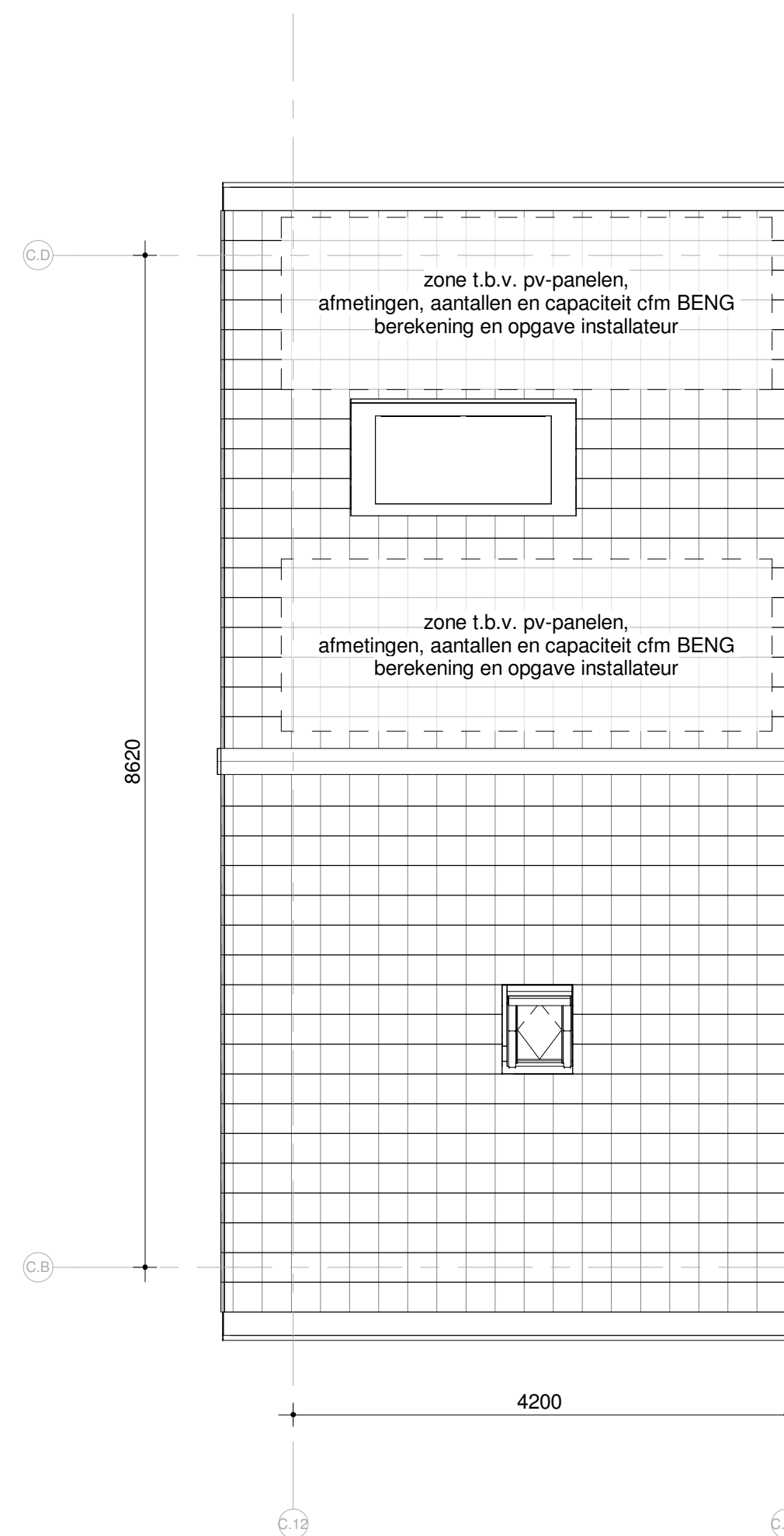
Zijgevel



Eerste verdieping



Tweede verdieping



Dak

RENNVOOI

| | |
|---------------------------------------------|------------------------------------------------------------------------|
| ▲ Entree woning | Toilet* |
| * Bovenlicht boven binnendeur | Wastafel* |
| ⊗ Dicht paneel boven binnendeur | Radiator* |
| □ Binnendeur zonder bovenlicht/paneel | Kruipluk |
| ⌘ Tegelwerk * | Warmtepomp* |
| ⌘ Tegelwerk op afschot t.p.v. douche* | Vloerverwarmingsverdeler* |
| ⌘ Rookmelder | Opstelplaats wasmachine en/of wasdroger |
| ⌘ Meterkast | Schakelaar, enkelpolig |
| ● Aansluitpunt bedraad | Schakelaar, seriepolig |
| ○ Aansluitpunt niet bedraad | Schakelaar, wisselpolig |
| ⌘ Aansluitpunt data | Schakelaar, enkelpolig dimmer |
| ⌘ Aansluitpunt data 2-voudig | Wandcontactdoos 1-voudig met beschermingscontact |
| ● CAP Centraal Aardpunt | Wandcontactdoos 2-voudig met beschermingscontact in 1 inbouwdoos |
| ⌘ Aarding | Wandcontactdoos 2-voudig met beschermingscontact in 2 inbouwdozen |
| ⌘ Aardmat | Wandcontactdoos 2-voudig met beschermingscontact in 1 ovale inbouwdoos |
| ⌘ Beldrukker | Wandcontactdoos 1-voudig met beschermingscontact en spulwaterdicht |
| ⌘ Schel | Wandcontactdoos 2-voudig met beschermingscontact en spulwaterdicht |
| ⌘ Aansluitpunt licht | Wandcontactdoos perilex 3 fasen nul en beschermingscontact |
| ⌘ Aansluitpunt licht in wand | Wandcontactdoos perilex 2 fasen 2 nul en beschermingscontact |
| ⌘ Aansluitpunt licht in wand incl. armatuur | Aansluitpunt 1 fase nul en beschermingscontact |
| ⌘ Centraaldoos zichtbaar | |

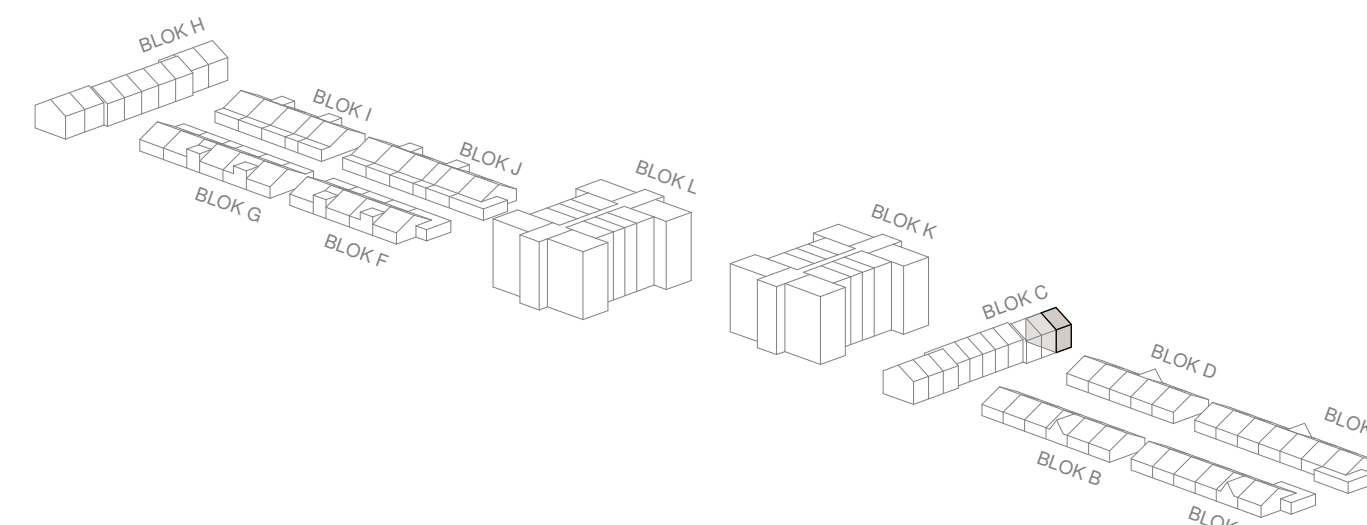
* = merk en type conform technische omschrijving

- Algemeen**
- Belendingen, tuinen, hagen, hekwerken, hemelwaterafvoeren et cetera zijn afhankelijk van de naastgelegen woningtype en optionele uitbouwen;
 - Re- en U-waarden volgens BENG berekening;
 - De NEN 3559 (veiligheidsbeglazing in gebouwen) is van toepassing;
 - Waar vereist ingevolge Bbl (Besluit bouwwerken leefomgeving) voldoet de vrije doorgang van deuren aan 850 x 2300mm;
 - Peil = 0 (4.60 - NAP) = bovenkant afgewerkte vloer begane grond;
 - Schaduwwerking is overal indicatief weergegeven vanaf rechts. In de werkelijkheid kan de schaduwvorming verschillen aan de hand van de ligging van de woning t.o.v. de zon.

- Maatvoering**
- De maten op tekeningen zijn indicatief en aangegeven in millimeters (mm) of vierkante meters (m²);
 - Hier kunnen geen rechten aan worden ontleend;
 - Ondanks uiterste zorg bij het plaatsen van de maatvoering kunnen deze foutieve waardes bevatten en in de werkelijkheid afwijken;
 - De oppervlakten geven een indicatie van de ruimtemaat en staan niet gelijk aan de verblijfsruimte oppervlakten;
 - Het kan voorkomen dat niet de gehele ruimte oppervlakte voldoet aan de gestelde daglichteisen.
- Daarvoor wordt de zogeheten 'krijtstreepmethode' gehanteerd.
- De woningen voldoen volledig aan de gestelde eisen van de bouwregelgeving.
- Indien gewenst kunt u voor uw type woning hier meer informatie over krijgen.

- Kleuren en materialen**
- Kleuren en materialen zijn indicatief weergegeven;
 - Materiaal en afwerking worden uitgevoerd cf. technische omschrijving en technische uitwerking.

- Installaties**
- Elektra-, warmte- & pv-installaties zijn indicatief weergegeven;
 - Na gekozen koperopties en verdere technische afstemming worden de definitieve posities vastgesteld en kunnen kleine afwijkingen ontstaan t.o.v. de verkoop tekeningen;
 - Toevoer d.m.v. natuurlijke ventilatie en afvoer d.m.v. mechanische ventilatie. Posities en aantallen van afvoerpunten worden nader bepaald;
 - Wasmachine zit niet in de basis (overige installaties wel).



| | | |
|-----------------------------------------------------|-------------------------------------------|----------------------------------------------------------------------------------------------------------------------------------------------|
| project: De Hoven - Fase 2 Wilnis | era contour tbi | Zilverstraat 98 2718 RP Zoetermeer Postbus 62 2700 AB Zoetermeer T +31 78 317 00 70 E info@eracontour.nl www.eracontour.nl |
| betreft: Bouwnummer 023 Starterswoning type A | datum: 05-06-2026 woningtype: R1 | schaal: 1:50 1:100 formaat: A1+ tekeningnummer: 8023 |