


RENVOOI

	Entree woning		Toilet*
* 	Bovenlicht boven binnendeur		Wastafel*
⊗ 	Dicht paneel boven binnendeur		Radiator*
□ 	Binnendeur zonder bovenlicht/-paneel		Kruipluik
	Tegelwerk *		Warmtepomp*
	Tegelwerk op afschot t.p.v. douche*		Vloerwarmeringsverdeler*
	Rookmelder		Opstelplaats wasmachine en/of wasdroger
	Meterkast		Schakelaar, enkelpolig
	Aansluitpunt bedraad		Schakelaar, seriepolig
	Aansluitpunt niet bedraad		Schakelaar, wisselpolig
	Aansluitpunt data		Schakelaar, enkelpolig dimmer
	Aansluitpunt data 2-voudig		Wandcontactdoos 1-voudig met beschermingscontact
	Centraal Aardpunt		Wandcontactdoos 2-voudig met beschermingscontact in 1 inbouwdos
	Aarding		Wandcontactdoos 2-voudig met beschermingscontact in 2 inbouwdosen
	Aardmat		Wandcontactdoos 2-voudig met beschermingscontact in 1 ovale inbouwdos
	Beldrukker		Wandcontactdoos 1-voudig met beschermingscontact en spatewaterdicht
	Schel		Wandcontactdoos 2-voudig met beschermingscontact en spatewaterdicht
×	Aansluitpunt licht		Wandcontactdoos perilex 3 fasen nul en beschermingscontact
	Aansluitpunt licht in wand		Wandcontactdoos perilex 2 fasen 2 nul en beschermingscontact
	Aansluitpunt licht in wand incl. armatuur		Aansluitpunt 1 fase nul en beschermingscontact
	Centraaldoos zichtbaar		

* = merk en type conform technische omschrijving

Algemeen

- Belendingen, tuinen, haa, hekwerken, hemelwaterafvoeren et cetera zijn afhankelijk van de naastgelegen woningtype en optionele uitbouwen;
- Rc- en U-waarden volgens BENG berekening;
- De NEN 3569 (veiligheidsbeglazing in gebouwen) is van toepassing;
- Waar vereist ingevelde Bii (Besluit bouwwerken leefomgeving) voldoet de vrije doorgang van deuren aan 850 x 2300 mm;
- Peil = 0 (4.60 - NAP) = bovenkant afgewerkte vloer begane grond;
- Schaduwwerking is overal indicatief weergegeven vanaf rechts. In de werkelijkheid kan de schaduwvorming verschillen aan de hand van de ligging van de woning t.o.v. de zon.

Maatvoering

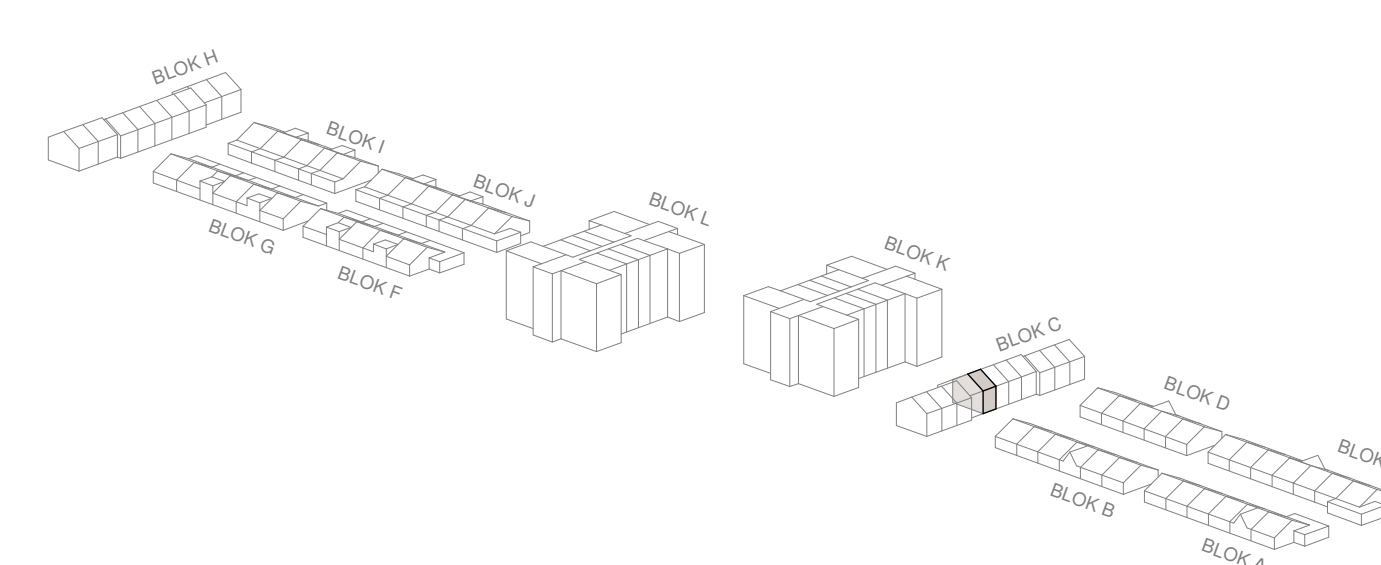
- De maten op tekeningengedrukt indicatief en aangegeven in millimeters (mm) of vierkante meters (m²);
- Hier kunnen geen rechten aan worden ontleend;
- Ondanks uiterste zorg bij het plaatsen van de maatvoering kunnen deze foutieve waarden bevatten en in de werkelijkheid afwijken;
- De oppervlakten geven een indicatie van de ruimtemaat en staan niet gelijk aan de gebruiksruimte oppervlakten; Het kan voorkomen dat niet de gehele ruimte oppervlakte voldoet aan de gestelde vereisten.
- Daarvoor wordt de zaaiheuten, krijtsesmethode gehanteerd.
- De woningen voldoen hiermee volledig aan de gestelde eisen van de bouwregelgeving.
- Indien gewenst kunt u voor uw type woning hier meer informatie over krijgen.

Kleuren en materialen

- Kleuren en materialen zijn indicatief weergegeven;
- Materiaal en afwerking worden uitgevoerd cf. technische omschrijving en technische uitwerking.

Installaties

- Elektra-, warmte- & p.v. installaties zijn indicatief weergegeven;
- Na gekozen kopersoplossing en verdere technische afstemming worden de definitieve posities vastgesteld en kunnen kleine afwijkingen ontstaan t.o.v. de verkoop tekeningen;
- Toevoer d.m.v. natuurlijke ventilatie en afvoer d.m.v. mechanische ventilatie. Posities en aantallen van afvoerpunten worden nader bepaald;
- Wasmachine zit niet in de basis (overige installaties wel).



project:
De Hoven - Fase 2
Wilnis



betreft:

Bouwnummer 017

Starterswoning type B

datum:

05-06-2026

schaal:

1:50 | 1:100

formaat:

A1

woningtype:

R3s

tekeningnummer

8017