



RENNVOOI

Entree woning	Toilet*
Bovenlicht boven binnendeur	Wastafel*
Dicht paneel boven binnendeur	Radiator*
Binnendeur zonder bovenlicht/-paneel	Kruipluik
Tegelwerk *	Warmtepomp*
Tegelwerk op afschot t.p.v. douche*	Vloerverwarmingsverdeler*
Rookmelder	Opstelplaats wasmachine en/of wasdroger
Meterkast	Schakelaar, enkelpolig
Aansluitpunt bedraad	Schakelaar, seriepolig
Aansluitpunt niet bedraad	Schakelaar, wisselpolig
Aansluitpunt data	Schakelaar, enkelpolig dimmer
Aansluitpunt data 2-voudig	Wandcontactdoos 1-voudig met beschermingscontact
Centraal Aardpunt	Wandcontactdoos 2-voudig met beschermingscontact in 1 inbouwdoos
Aarding	Wandcontactdoos 2-voudig met beschermingscontact in 2 inbouwdozen
Aardmat	Wandcontactdoos 2-voudig met beschermingscontact in 1 ovale inbouwdoos
Beldrukker	Wandcontactdoos 1-voudig met beschermingscontact en spatwaterdicht
Schel	Wandcontactdoos 2-voudig met beschermingscontact en spatwaterdicht
Aansluitpunt licht	Wandcontactdoos perilex 3 fasen nul en beschermingscontact
Aansluitpunt licht in wand	Wandcontactdoos perilex 2 fasen 2 nul en beschermingscontact
Aansluitpunt licht in wand incl. armatuur	Aansluitpunt 1 fase nul en beschermingscontact
Centraaldoos zichtbaar	

* = merk en type conform technische omschrijving

Algemeen

- Beleningen, tuinen, hagen, hekwerken, hemelwaterafvoeren et cetera zijn afhankelijk van de naastgelegen woningtype en optionele uitbouwen;
- Rc- en U-waarden volgens BENG berekening;
- De NEN 3569 (veiligheidsbeglazing in gebouwen) is van toepassing;
- Waar vereist ingevolge Bbl (Besluit bouwwerken leefomgeving) voldoet de vrije doorgang van deuren aan 850 x 2300mm;
- Peil = 0 (4.60 - NAP) = bovenkant afgewerkte vloer begane grond;
- Schaduwwerking is overal indicatief weergegeven vanaf rechts. In de werkelijkheid kan de schaduwvorming verschillen aan de hand van de ligging van de woning t.o.v. de zon.

Maatvoering

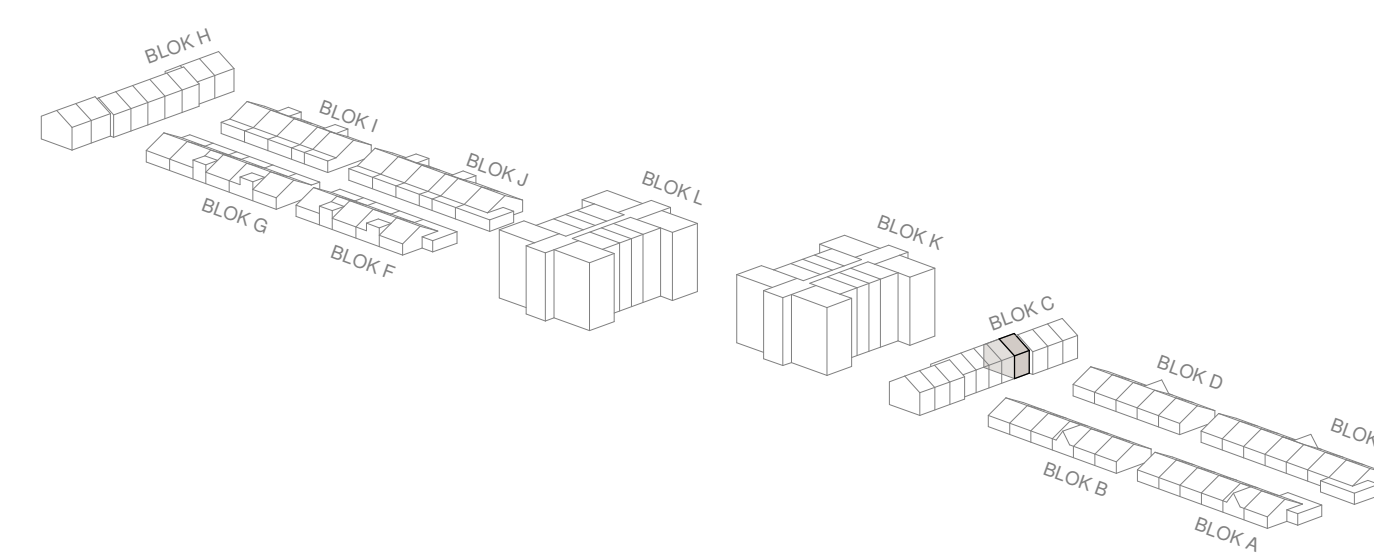
- De maten op tekeningen zijn indicatief en aangegeven in millimeters (mm) of vierkante meters (m²);
- Hier kunnen geen rechten aan worden ontleed;
- Ondanks uiterste zorg bij het plaatsen van de maatvoering kunnen deze foutieve waarden bevatten en in de werkelijkheid afwijken;
- De oppervlakten geven een indicatie van de ruimtemaat en staan niet gelijk aan de verblijfsruimte oppervlakten;
- Het kan voorkomen dat niet de gehele ruimte oppervlakte voldoet aan de gestelde daglichteisen. Daarvoor wordt de zogeheten 'krijtstreepmethode' gehanteerd.
- De woningen voldoen hiermee volledig aan de gestelde eisen van de bouwregelgeving. Indien gewenst kunt u voor uw type woning hier meer informatie over krijgen.

Kleuren en materialen

- Kleuren en materialen zijn indicatief weergegeven;
- Materiaal en afwerking worden uitgevoerd cf. technische omschrijving en technische uitwerking.

Installaties

- Elektra-, warmte- & pv-installaties zijn indicatief weergegeven;
- Na gekozen kopersopties en verdere technische afstemming worden de definitieve posities vastgesteld en kunnen kleine afwijkingen ontstaan t.o.v. de verkoop tekeningen;
- Toevoer d.m.v. natuurlijke ventilatie en afvoer d.m.v. mechanische ventilatie. Posities en aantallen van afvoerpunten worden nader bepaald;
- Wasmachine zit niet in de basis (overige installaties wel).



project:
De Hoven - Fase 2
Wilnis

project:
Zilverstraat 39
2718 RP Zoetermeer
Postbus 62
2700 AB Zoetermeer
T +31 78 517 01 70
E info@eracontour.nl
www.eracontour.nl

betreft:
Bouwnummer 020
Starterswoning type A

datum:
05-06-2026

schaal:
1:50 | 1:100

formaat:
A1

woningtype:
R2

tekeningnummer:
8020