

# KREEK PARK



## KOPERSPROCEDURE

Kreekpark De Lanen fase 1 te Wilnis

**Van harte gefeliciteerd met de aankoop van je nieuwe woning!**

**De aankoop van een woning is een belangrijke stap in je leven. Nu komt de periode dat veel keuzes gemaakt moeten worden om de woning op al je woonwensen af te stemmen. In deze procedure leggen we uit wat er de komende tijd op je af gaat komen en hoe wij daarbij kunnen helpen.**



## Inhoudsopgave

1. Woonbelevingscentrum LIV
2. Je persoonlijke kopersportaal
3. De klantreis
4. Keuken
5. Sanitair en tegelwerk
6. Binnendeuren, -kozijnen en deurgarnituur
7. Trappen
8. Klanttevredenheidonderzoek
9. Tot slot

# 1 Woonbelevingscentrum LIV

## Woonbelevingscentrum LIV

Werken aan je nieuwe droomhuis is leuk en geeft veel voldoening, maar het vraagt ook de nodige tijd en aandacht. Het is daarom prettig dat je niet afzonderlijk langs verschillende showrooms hoeft, zoals voor keukens, sanitair of tegels. Bij Woonbelevingscentrum LIV in Nijmegen vind je alle betrokken partijen onder één (groot!) dak.

In het Woonbelevingscentrum staan vier volledig ingerichte inspiratiewoningen op ware grootte. Deze woningen verschillen in indeling en stijl en bieden een uitstekende basis om je nieuwe woning tot leven te brengen. Loop erdoorheen, laat je inspireren en ervaar zelf de afmetingen, materialen, afwerkingen en mogelijkheden.

Tijdens je bezoek aan Woonbelevingscentrum LIV plan je verschillende afspraken om jouw woonwensen vast te leggen. Denk hierbij aan de indeling van de keuken, het sanitair en tegelwerk, trappen en binnendeuren.

## Je persoonlijke LIV Wooncoach

Om alle keuzes weloverwogen te maken krijg je namens Heilijgers BV een koperbegeleider - LIV Wooncoach - aangewezen die jou gaat begeleiden en adviseren in de te maken woonkeuzes om tot een optimaal woongenot te komen. Binnenkort word je uitgenodigd voor het eerste gesprek met je LIV Wooncoach. In Woonbelevingscentrum LIV doorloop je het hele keuzeprocess van je nieuwbouwwoning, met ondersteuning van een **LIV Wooncoach**. Samen zorgen we ervoor dat je nieuwe woning helemaal aansluit bij jouw woonwensen, behoeften en verwachtingen. Tot aan de oplevering van de woning zal de LIV Wooncoach je vaste aanpreekpunt blijven voor alle vragen.

De belangrijkste taken van de LIV Wooncoach zijn;

- Het coördineren van alle afspraken met de adviseurs in LIV;
- Het bespreken van aandachtspunten binnen deze koperprocedure;
- Het begeleiden van persoonlijke woonkeuzes op basis van de koperskeuzelijst;
- Het beantwoorden van specifieke vragen van bouwtechnische aard;
- Het verzamelen en vastleggen van de gemaakte woonkeuzes binnen het kopersportaal;
- Het verzamelen en vastleggen van de gemaakte woonkeuzes op tekeningen;
- Het beantwoorden van eventuele vragen of opmerkingen gedurende de bouwperiode;
- Het op de hoogte houden van de kopers over de voortgang van de bouw

Kijk ook eens voor meer informatie op [www.livwonen.nl](http://www.livwonen.nl)

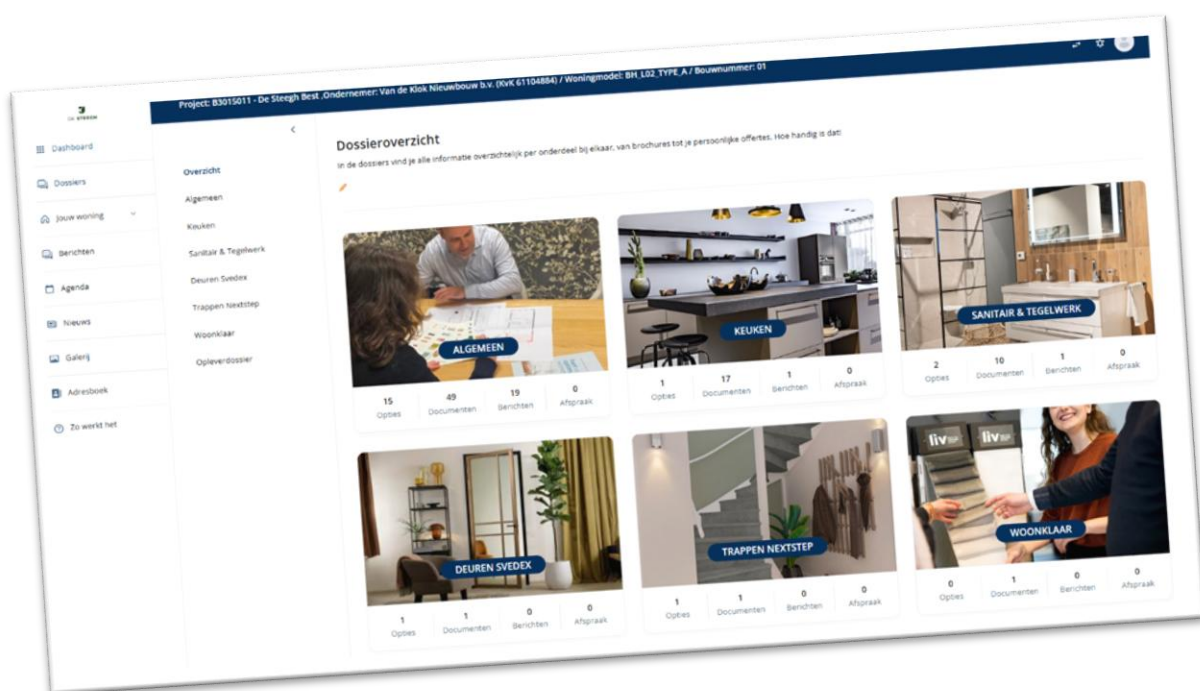
Je bent in Woonbelevingscentrum LIV altijd welkom om inspiratie op te doen, kijk op de website voor de openingstijden en routebeschrijving.

## 2 Je persoonlijke kopersportaal

Na de aankoop van je woning ontvang je per e-mail een activatielink voor je persoonlijke kopersportaal, HomeCTRL ([www.vandeklok.hoomctrl.nl](http://www.vandeklok.hoomctrl.nl)). Dit portaal vormt het centrale communicatiekanaal gedurende het gehele traject van je nieuwbouwwoning.

In het kopersportaal leg je, samen met jouw LIV Wooncoach, al je woonkeuzes vast.

Daarnaast verloopt alle communicatie via dit portaal en word je hier geïnformeerd over belangrijke zaken rondom je woning, zoals kopersbijeenkomsten, activiteiten op de bouwlocatie, waaronder kijkmomenten, en de voortgang van de bouw.



Je LIV Wooncoach plaatst de persoonlijke opdrachtbevestiging van jouw gemaakte woonkeuzes, inclusief bijbehorende tekeningen en offertes, zoals voor de keuken, het sanitair en tegelwerk, in jouw kopersportaal.

Zo heb je alle relevante documenten van je nieuwe woning overzichtelijk op één plek bij elkaar.

[www.klogroep.hoomctrl.nl](http://www.klogroep.hoomctrl.nl)

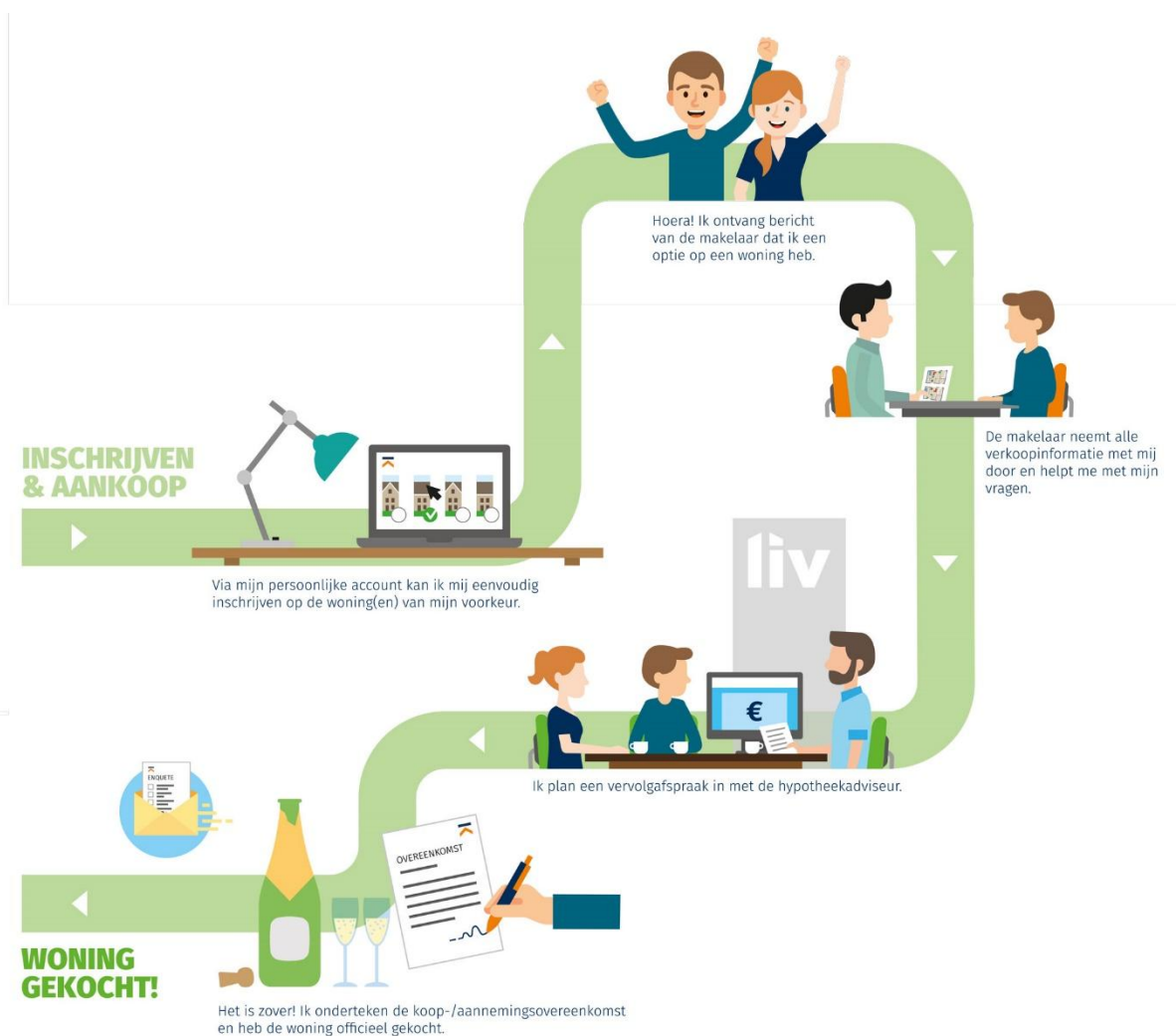
**Hulp nodig? Een handleiding is te vinden in je persoonlijke kopersportaal onder het tabje “zo werkt het” of kan je opvragen bij je LIV Wooncoach.**

### 3 De Klantreis

Bij de aankoop van een nieuwbouwwoning komt veel kijken en het is begrijpelijk dat je nog niet precies weet wat je kunt verwachten. Daarom nemen we je hieronder stap voor stap mee in de klantreis.

#### VERKOOPFASE, inschrijven en aankopen

Dit is de fase van de start verkoop tot en met het moment waarop je de koop- en/of aannemingsovereenkomst hebt ondertekend. In de verkoopfase heb je voornamelijk contact met de makelaar.



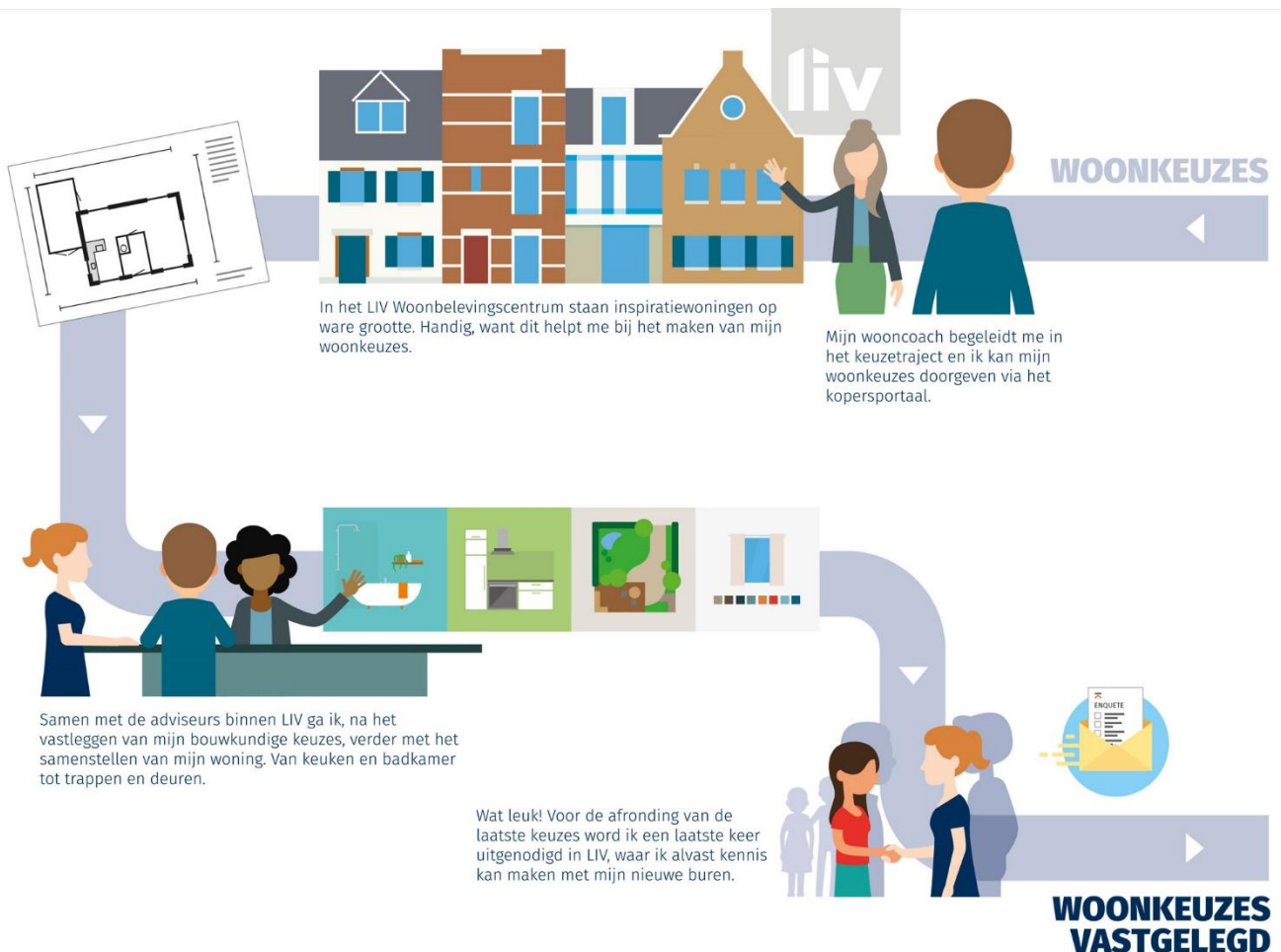
## KEUZEFASE, vastleggen woonkeuzes

Na het ondertekenen van de koop- en aannemingsovereenkomst wordt je telefonisch benaderd door een medewerker van Woonbelevingscentrum LIV om een persoonlijk gesprek met jouw LIV Wooncoach in te plannen.

Tijdens dit gesprek worden onder andere jouw woning, de woonkeuzes zoals opgenomen in de koperskeuzelijst, de verkooptekeningen en het verloop van de verschillende fases en stappen besproken. Ter voorbereiding op dit gesprek vragen wij je om de documenten in de digitale kopersmap zorgvuldig door te nemen. Noteer daarbij eventuele vragen en maak alvast een eerste selectie van je woonkeuzes, of geef deze vooraf door aan jouw LIV Wooncoach.

Daarnaast kun je alvast een kijkje nemen in je persoonlijke kopersportaal. De inloggegevens hiervoor ontvang je zoals in het vorige hoofdstuk beschreven na aankoop van de woning.

Tijdens de keuzefase krijg je dan ook te maken met **verschillende keuzedatum**s.



### **Keuzedatum Ruwbouw & Inbouw**

In deze fase dienen alle woonkeuzes gemaakt te worden die vallen onder keuzedatum “Ruwbouw en Inbouw”. Het gaat hierbij om uitbouw- en gevelkeuzes, maar ook om indelingsaanpassingen in de woning en onderdelen welke in de woning aangebracht worden of horen bij de verdere afbouw van de woning, zoals de keukeninstallatie en het sanitair en tegelwerk.

Naast het persoonlijke gesprek met je LIV Wooncoach word je in deze keuzefase ook uitgenodigd voor een bezoek aan Woonbelevingscentrum LIV om jouw wensen met de keukenadviseur en sanitair- en tegelwerkadviseur door te spreken. Voor dit moment kan je je wel alvast oriënteren op de keukenopstelling en het sanitair en het tegelwerk. Een oriënterend bezoek is altijd mogelijk, maar wij adviseren je hiervoor een afspraak te maken, zodat de adviseurs voldoende tijd hebben om je persoonlijk te begeleiden. Een nadere uitleg over de procedure rondom de keuken en het sanitair en tegelwerk lees je in de hoofdstukken “Keuken” en “Sanitair en tegelwerk” van deze kopersprocedure.

Voor deze onderdelen in deze keuzefase geldt dat ze al in een vroeg stadium van het proces bekend dienen te zijn. Omdat het geraamte (het casco) deels wordt opgebouwd uit geprefabriceerde elementen, speelt dit al ruim voordat er daadwerkelijk werkzaamheden op het bouwterrein zichtbaar zijn. Naast dat er sprake is van geprefabriceerde elementen, zorgen ook de levertijden van verschillende materialen voor de noodzaak aan voldoende voorbereidingstijd.

Na deze eerste keuzedatum worden de gemaakte woonkeuzes verwerkt in een opdrachtbevestiging en bijbehorende tekeningen, welke ter ondertekening aan jou worden aangeboden. Wij adviseren je om de documenten zorgvuldig te controleren voordat je deze ondertekent.

Alle woonkeuzes moeten voldoen aan de regels van de Wet kwaliteitsborging voor het bouwen (Wkb) en andere geldende wet- en regelgeving. Daarom kan het in enkele gevallen voorkomen dat een optie, of een combinatie van opties, later moet worden aangepast of toch niet mogelijk blijkt. In dat geval kan het zijn dat in optie wordt gewijzigd of laten vervallen. Uiteraard informeren wij je hierover als dit aan de orde is. Hier kunnen geen rechten aan worden ontleend.

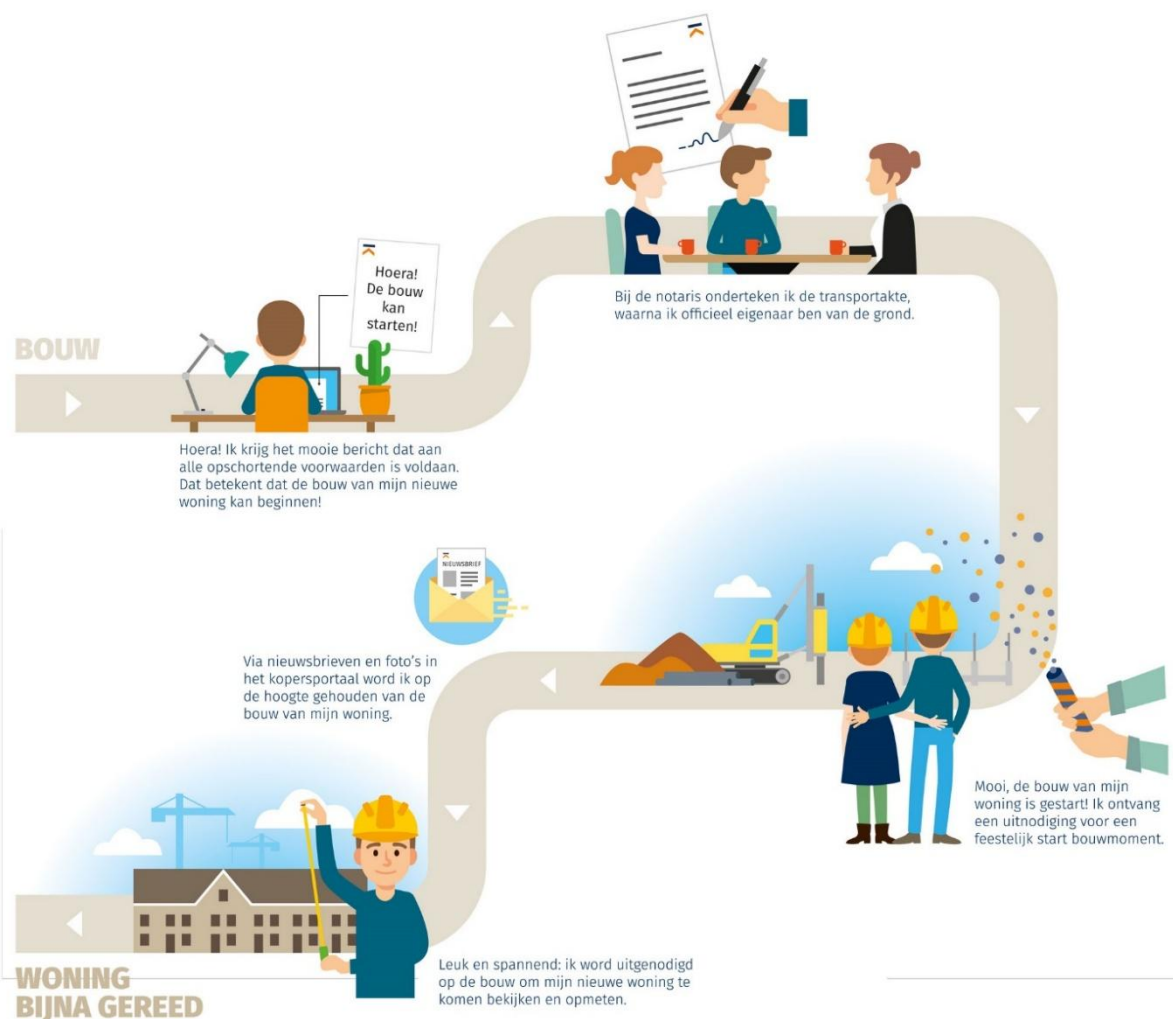
### **Keuzedatum Afbouw**

In deze fase dienen alle woonkeuzes gemaakt te worden die vallen onder keuzedatum “Afbouw”. Het gaat hierbij veelal om de esthetische keuzes in de woning, zoals binnendeuren en de traptreden. Je LIV Wooncoach zal je tijdens een kopersbijeenkomst in Woonbelevingscentrum LIV informeren over de te maken woonkeuzes in deze keuzefase en het vastleggen daarvan.

Na deze tweede keuzedatum worden de gemaakte woonkeuzes toegevoegd aan jouw opdrachtbevestiging en - indien van toepassing - tekeningen, welke ter ondertekening aan jou worden aangeboden. Wij adviseren je om de documenten zorgvuldig te controleren voordat je deze ondertekent.

## BOUWPERIODE, bouw van je nieuwe woning

Zodra aan alle opschortende voorwaarden is voldaan, ontvang je de **Hoera-brief** en kan de bouw van jouw woning van start gaan! Alle onderdelen van de woning, inclusief de door jou gemaakte woonkeuzes, worden op de bouw aangeleverd en de voortgang van de realisatie wordt stap voor stap zichtbaar. Via nieuwsbrieven en foto-updates in het kopersportaal blijf je regelmatig op de hoogte van de bouwvoortgang, de verwachte opleverdatum en andere relevante bouwzaken.



Tijdens de bouw van je woning word je op verschillende momenten uitgenodigd op de bouwplaats. Naast het startbouwfeest, de voorschouw en de oplevering, is er een kijkmoment/inmeetmoment waarbij je de woning van binnen kunt bekijken.

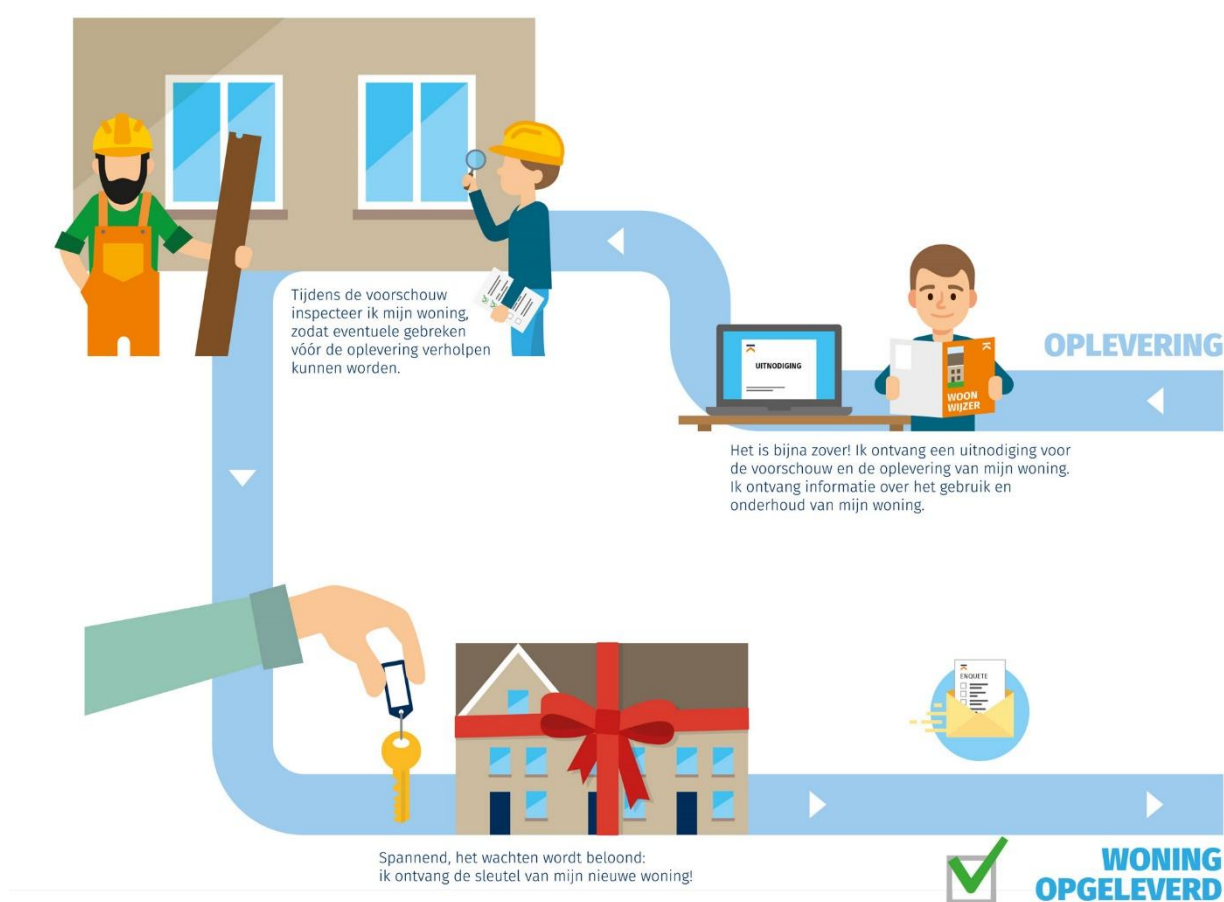
Je ontvangt hiervoor een uitnodiging zodra de binnenwanden gereed zijn, de dekvloer is aangebracht en het veilig is om het bouwterrein en de woning te betreden. Tijdens dit kijkmoment is het ook toegestaan om je eigen leveranciers mee te nemen voor het inmeten.

Buiten deze georganiseerde kijkmomenten is het **niet toegestaan het bouwterrein te betreden**. Hoewel dit streng klinkt, is het uitsluitend bedoeld voor ieders veiligheid.

## OPLEVERINGSFASE, woning gereed

Minimaal twee weken voor de oplevering krijg je bericht over de definitieve datum en het tijdstip van de voorschouw en oplevering. Tijdens de **voorschouw** heb je de mogelijkheid om zelf de woning alvast te inspecteren op eventuele onvolkomenheden, zodat deze zoveel mogelijk voor de oplevering verholpen kunnen worden.

Voor de **oplevering** van je woning ontvang je, in je persoonlijke kopersportaal een opleverdossier, waaronder de digitale “Woonwijzer”. De Woonwijzer geeft informatie over het gebruik, de afwerking en het onderhoud van jouw nieuwe woning. **Wij adviseren je om het volledige opleverdossier te downloaden.**

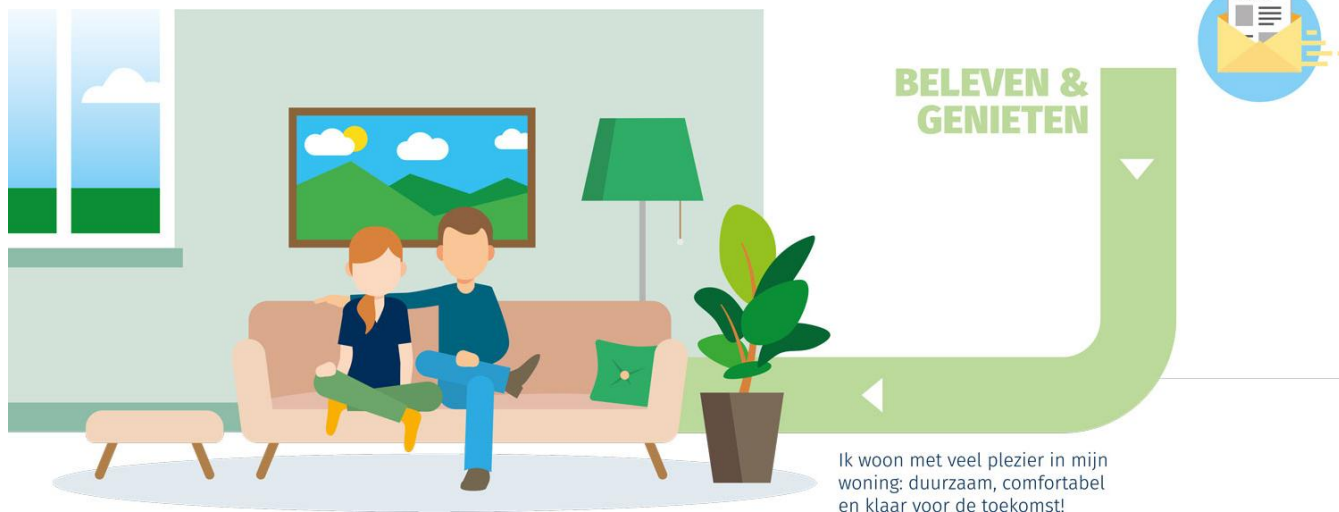


Met de oplevering controleer je samen met een vertegenwoordiger van Heilijgers BV je woning en neem je, als alle financiële verplichtingen voldaan zijn, je sleutels in ontvangst. Vanzelfsprekend mag je je bij de oplevering laten adviseren door een bouwkundig adviseur.

## WONEN & SERVICE

Het moment is aangebroken: je kunt verhuizen naar jouw nieuwe woning! **De serviceafdeling** is vanaf nu jouw vaste aanspreekpunt bij vragen of garantiezaken. In de Woonwijzer lees je hoe je de serviceafdeling van Heilijgers BV kan bereiken.

Je kan nu gaan genieten van je nieuwe woning!



## 4 Keuken

In basis is de keukenruimte voorzien in aansluitpunten volgens de zogenaamde 0-tekening. De 0-tekening vind je op de digitale kopersmap en in je persoonlijke kopersportaal.

### KEUKENSHOWROOM LIV

In Woonbelevingscentrum LIV kan je samen met de keukenadviseur van **LIV partner Keuken Design Nijmegen B.V (KDN)** de keuken samenstellen naar jouw wensen. De LIV keukenadviseur is op de hoogte van de opbouw van de woning en de aanwezige installaties in de keukenruimte. De keukenadviseur kan je een complete aanbieding doen waar alle keukenwensen in opgenomen kunnen worden.

Ook kun je de installaties nog laten aanpassen, waarvoor je dan ook een passende offerte ontvangt. De door jou geaccordeerde offerte voor aanpassing en/of uitbreiding van de keuken-installatiepunten worden verwerkt in je persoonlijke kopersportaal, toegevoegd aan jouw opdrachtbevestiging en door Heilijgers BV samen met de overige woonkeuzes conform de voorwaarden van Woningborg in rekening gebracht. De eventuele offerte(meer)prijs van de keuken wordt door KDN rechtstreeks aan jou in rekening gebracht.

Na aankoop van de keuken maakt KDN een installatietekening welke past voor jouw keuken en zorgt Heilijgers BV dat alle installaties voor de oplevering op de juiste posities in de woning zijn aangebracht. KDN verzorgt, in overleg met Heilijgers BV, zelf een inmeting van de keukenruimte alvorens de keuken definitief besteld wordt. Hier heb je zelf dus geen omkijken meer naar. Ook stemmen zij rechtstreeks met jou de planning van levering, montage, betalingsvoorwaarden en garanties af.

De montage van de keuken vindt plaats **na de oplevering** van de woning.

## EEN EIGEN KEUKENLEVERANCIER

Als je ervoor kiest om je keuken niet in Woonbelevingscentrum LIV aan te kopen, maar bij een andere leverancier dan dien je zelf een installatieschema aan te leveren. Waarbij geldt:

De in basis aanwezige keukeninstallatiepunten worden om en nabij op de plaats opgeleverd zoals aangegeven op de zogenaamde 0-tekening, of;

Heilijgers BV kan de keukeninstallatiepunten voor oplevering voor je aanpassen en/of uitbreiden tegen de prijzen die de LIV Wooncoach aan jou offreert.

Naast de kosten voor het aanpassen van de keukeninstallatiepunten wordt er - per offerte verzoek - **een coördinatievergoeding van € 250,-** incl. BTW bij jou in rekening gebracht.

Als je een offerte voor het aanpassen en/of uitbreiden van de keukeninstallatie wenst te ontvangen, dien je de volgende stukken bij je LIV Wooncoach aan te leveren:

- Plattegrond installatietekening: met duidelijke breedtemaatvoering en aanduidingen met nummering van de aansluitpunten, leidingen en afvoeren;
- Aanzicht installatietekening(en): met duidelijke breedte maatvoering, hoogtemaatvoering en aanduidingen met nummering van de aansluitpunten, leidingen en afvoeren. Denk hierbij ook aan de positie van eventuele schakelaars en wandcontactdozen voor huishoudelijk gebruikt!;
- Installatierenvooi: duidelijke omschrijving met nummering van de aansluitpunten, leidingen en afvoeren. Hierbij moeten de elektra aansluitwaarden, leidingdiameters en afvoerdiameters vermeld worden;
- Alle maatvoeringen dienen in millimeter (mm) te worden aangegeven;
- Alle stukken moeten voorzien zijn van de projectnaam, bouwnummer, een referentie- of offertenummer en de datum;
- De stukken dienen als een origineel PDF-document te worden aangeleverd. Ingescande stukken, foto's en losse tekeningen worden niet in behandeling genomen;

*Let op; Heilijgers BV kan niet aansprakelijk worden gesteld voor de correctheid en/of volledigheid van de aangeleverde keukentekeningen. De maatvoering op jouw tekeningen wordt in het werk vertaald als zijnde circa maten.*

In verband met de verwerkingstijd door de LIV Wooncoach vragen wij bovengenoemde stukken bij de keuze voor een eigen keukenleverancier **uiterlijk twee weken voor de keuzedatum “Inbouw”** aan te leveren. Wij willen je erop attenderen dat jij, als koper van de woning, het aanspreekpunt bent als er onvolledige tekeningen bij de LIV Wooncoach worden aangeleverd of als er vragen zijn rondom de keukeninstallatie. Bij akkoord op de offerte voor het aanpassen en/of uitbreiden van de keukeninstallatie draagt Heilijgers BV zorg voor het uitvoeren van de keukeninstallatie voor oplevering volgens de aangeleverde keukeninstallatietekening. De door jou geaccordeerde offerte voor aanpassing en/of uitbreiding van de installatiepunten worden verwerkt in het kopersportaal, toegevoegd aan jouw opdrachtbevestiging en door Heilijgers BV samen met de overige woonkeuzes in rekening gebracht. Tijdens het kijkmoment is er de mogelijkheid om je eigen keukenleverancier de keukenruimte te laten bekijken en in te laten meten. Dit dient wel te gebeuren binnen de tijd die beschikbaar is voor het kijkmoment.

De keuken afgenomen via derden kan uitsluitend **na de oplevering** van de woning worden geplaatst.

**De keukenstukken van een eigen keukenleverancier dienen twee weken voor de keuzedatum “Inbouw” te worden aangeleverd.**

Je vindt je persoonlijke keuzedatum terug in je persoonlijke kopersportaal, HomeCTRL.

## 5 Sanitair en tegelwerk

De badkamer en toiletruimte(s) in de woning worden voorzien van **basis sanitair en basis tegelwerk** volgens de LIV sanitair- en tegelwerkbrochure. De LIV sanitair- en tegelwerkbrochure vind je in de digitale kopersmap en in je persoonlijke kopersportaal.

### SANITAIR EN TEGELWERKSHOWROOM LIV

Het basis sanitair en tegelwerk van jouw woning kun je bekijken in Woonbelevingscentrum LIV. Daarnaast vind je hier een ruime selectie aan opstellingen en tegelopties. Tijdens je showroombezoek informeert de LIV Sanitair- en tegelwerkadviseur je over de mogelijkheden binnen de sanitaire ruimtes van jouw woning.

Alle aanpassingen ten opzichte van de basis worden aan jou aangeboden in een sanitairofferte met bijbehorende installatietekeningen. De wand- en vloertegels in de sanitaire ruimtes ontvang je in een tegelwerkofferte. Kies je voor accentwanden, dan wordt dit vastgelegd op een bijbehorende tekening. Ook als je het basis sanitair en/of tegelwerk kiest, wordt dit in een offerte vastgelegd.

Na jouw akkoord op de offertes worden deze verwerkt in het kopersportaal, toegevoegd aan jouw opdrachtbevestiging en door Heilijgers BV samen met de overige woonkeuzes in rekening gebracht.

Zodra je akkoord hebt gegeven, zorgt Heilijgers BV ervoor dat de uitvoering van de gekozen badkamer en toiletruimte(s) vóór oplevering van de woning wordt gerealiseerd.

**De keuze voor het aanpassen van sanitair en tegelwerk valt onder de keuzedatum “Inbouw”.**

Je vindt je persoonlijke keuzedatum terug in je persoonlijke kopersportaal, HomeCTRL.

### CASCO BADKAMER EN TOILETRUIMTE

Binnen het project is het mogelijk om de badkamer en toiletruimte(s) casco op te laten leveren. Dit houdt in dat er geen sanitair en tegelwerk wordt aangebracht. Als je gebruik wilt maken van deze keuze, dien je dit **voor de keuzedatum “Inbouw”** door te geven aan jouw LIV Wooncoach. In de koperskeuzelijst staat exact omschreven welke onderdelen in de badkamer en toiletruimte(s) komen te vervallen bij de keuze voor casco oplevering. In geval van casco badkamer en toiletruimte(s) worden er door Heilijgers BV voor oplevering géén aanpassingen aan het installatiewerk en leidingwerk in deze ruimtes gedaan.

*Let op: Heilijgers BV kan geen garantie geven op onderdelen die zij niet zelf leveren en/of plaatsen. Bij de keuze voor casco badkamer en toiletruimte(s) is de ‘beperkte garantie- en waarborgregeling’ van toepassing. Hierin wordt geregeld wie waarvoor verantwoordelijk is als u ervoor kiest de badkamer en toiletruimte(s) zelf af te bouwen.*

## 6 Binnendeuren, -kozijnen en deurgarnituur

Samen met Svedex - leverancier van de binnendeuren, -kozijnen en deurgarnituur - biedt Heilijgers BV je de mogelijkheid om te kiezen voor andere binnendeuren, -kozijnen en deurgarnituur.

Jouw LIV Wooncoach zal tijdens het persoonlijke gesprek in Woonbelevingscentrum LIV de basis en de mogelijke keuzes ten aanzien van de binnenkozijnen, binnendeuren en het deurgarnituur laten zien. De daadwerkelijke keuze maak je kenbaar via een online showroom, Svedex DeurPlus. Via je persoonlijke kopersportaal, HomeCTRL kan je inloggen op jouw persoonlijke DeurPlus omgeving en kan je jouw (pakket)keuze vastleggen.

Via je persoonlijke kopersportaal, HomeCTRL kan je inloggen op jouw persoonlijke Deurplus pagina. Na de keuzedatum van de Ruwbouw is het mogelijk om je persoonlijke keuze kenbaar te maken via deze online deurtool.

De keuze voor het aanpassen van de binnendeuren, -kozijnen en deurgarnituur valt onder de **keuzedatum "Afbouw"**. Als je geen wijzigingen wenst ten opzichte van de basisafwerking van de woning, vragen we je om dit vóór de keuzedatum aan te geven door een bestelling te plaatsen voor de basisdeuren en -kozijnen in de deurentool. Jouw LIV Wooncoach weet dan dat je kiest voor de basis.

De bestelling uit de Svedex deurtool wordt verwerkt in het kopersportaal, toegevoegd aan jouw opdrachtbevestiging en samen met de overige woonkeuzes conform de voorwaarden van Woningborg door Heilijgers BV in rekening gebracht.

**De keuze voor het aanpassen van binnendeuren, -kozijnen en deurgarnituur valt onder de keuzedatum "Afbouw".**

Je vindt je persoonlijke keuzedatum terug in je persoonlijke kopersportaal, HomeCTRL.



## 7 Trappen

Samen met De Vries trappen / Nextstep biedt Heilijgers BV je de mogelijkheid om de mogelijkheid om de trap(pen) in de woning een eigen sfeer en stijl te geven door bijvoorbeeld de treden aan te passen, of van een open trap een dichte trap te maken. In Woonbelevingscentrum LIV zal jouw Wooncoach jou de verschillende mogelijkheden laten zien door middel van monsters en diverse trappen in de inspiratiewoningen.

Je keuze voor de trap(pen) kan je kenbaar maken via het online trappenportaal een link naar de trappentool vind je in je persoonlijke kopersportaal. De kosten die hieruit volgen worden direct inzichtelijk gemaakt.

De keuze voor het aanpassen van de trap(pen) valt onder de **keuzedatum “Afbouw”**. Als je geen wijzigingen wenst ten opzichte van de basisafwerking van de woning, vragen we je om dit vóór de keuzedatum aan te geven door een bestelling te plaatsen voor de basistrappen in de trappentool. Jouw Wooncoach weet dan dat je kiest voor de basis.

De bestelling van Nextstep wordt verwerkt in de opdrachtbevestiging en samen met de overige woonkeuzes door Heilijgers BV conform de voorwaarden van Woningborg in rekening gebracht.

**De keuze voor het aanpassen van de trappen valt onder de keuzedatum “Afbouw”.**

Je vindt je persoonlijke keuzedatum terug in je persoonlijke kopersportaal, HomeCTRL.



## 8 Klanttevredenheidsonderzoek

Heilijgers BV is aangesloten bij de Stichting Klantgericht Bouwen (SKB). SKB is gespecialiseerd in klanttevredenheidsonderzoeken in de woningbouw, met als doel het verbeteren van de dienstverlening richting kopers.

### Jouw feedback is waardevol!

Na de afronding van ieder fase in de klantreis ontvang je per mail een enquête.

1. Na aankoop van je woning ontvang je een enquête over de **verkoopfase**.
2. Nadat alle woonkeuzes voor je nieuwe woning vastgelegd zijn ontvang je een tweede enquête over de **keuzefase**.
3. Na de oplevering van je woning ontvang je een enquête over de **bouwperiode en opleveringsfase**.
4. Tenslotte ontvangen je drie maanden na oplevering de laatste enquête over de **serviceperiode**.

Het invullen van de enquêtes is snel gedaan en helpt ons om onze dienstverlening nog beter af te stemmen op jouw wensen. We hopen dan ook van harte dat je de enquêtes wilt invullen.

Alvast bedankt voor jouw feedback!



Wil je meer weten over de Stichting Klantgericht Bouwen?

Neem een kijkje op de website [www.klantgerichtbouwen.nl](http://www.klantgerichtbouwen.nl)

## 9 Tot slot

In verband met eisen, constructieve randvoorwaarden en seriematigheid van het bouwproject is het weglaten c.q. het verplaatsen van sommige essentiële onderdelen, anders dan aangeboden in de koperskeuzelijst, niet mogelijk. De woning dient bij oplevering te voldoen aan onder meer het Besluit bouwwerken leefomgeving (Bbl), de NEN-normen, eisen van de nutsbedrijven en de garantietermijnen.

Het betreft hier onder meer:

- Wijzigingen aan de buitenzijde met betrekking tot gevelindelingen, bijvoorbeeld het verplaatsen van deuren en ramen;
- Het verplaatsen of wijzigen van leidingschachten, standleidingen, ventilatie-en/of afzuigpunten, hemelwaterafvoeren, meterkasten;
- Het aanbrengen van spuitwerk of sierpleisterwerk op wanden tijdens de bouwfase, anders dan vermeld in de technische omschrijving en/of Woonklaarbrochure in verband met mogelijke krimp-scheuren en beschadigingen;
- Het aanbrengen van stucwerk in badkamers;
- Het wijzigen van de kleuren van het schilderwerk;
- Het casco – dat wil zeggen zonder tegelwerk en/of sanitair – opleveren van de badkamer en/of toiletruimte(s);
- Het laten vervallen van afwerkvloeren;
- Het vervallen of wijzigen van installaties zijn, met uitzondering van de woonkeuzes als vermeld op de koperskeuzelijst, niet toegestaan. Dit in verband met de eisen uit het Besluit bouwwerken leefomgeving (Bbl) en Energieprestatie van de woning;
- Het aanbrengen/boren van sparingen in de vloeren, de gevels en het dak;
- Het laten aanbrengen van (voorzieningen voor) inbouwspots;
- Serres, bijgebouwen en tuinmuren;
- Het laten vervallen van binnenkozijnen en/of binnendeuren;
- Wijzigingen in strijd met de geldende voorschriften.

Alle wijzigingen worden uitgevoerd onder voorbehoud van goedkeuring door Heilijgers BV, de architect en de gemeente.

Als er na de oplevering van de woning in eigen beheer wijzigingen of aanpassingen worden uitgevoerd, kan dit tot gevolg hebben dat de woning (of onderdelen daarvan) niet langer voldoen aan de geldende wet- en regelgeving van het Besluit bouwwerken leefomgeving (Bbl). Dit kan onder meer betrekking hebben op eisen ten aanzien van daglichttoetreding, vluchtroutes en ventilatie eisen.

Daarnaast kunnen wijzigingen na oplevering van invloed zijn op de vastgestelde (B)ENG-prestaties en het energielabel van de woning. Eventuele gevolgen hiervan, evenals mogelijke consequenties voor garanties en aansprakelijkheden, worden aan de koper toegerekend.

## Tot slot,

Het is goed om te weten dat er binnen Woonbelevingscentrum LIV, naast Heilijgers BV, meerdere gespecialiseerde partners actief zijn. Om het voor jou zo duidelijk en overzichtelijk mogelijk te maken, geven we per onderdeel vooraf aan met welke partij je een overeenkomst aangaat wanneer je in LIV een opdracht verstrekt.

Onderdeel:	Contractpartij:
Woonkeuzes koperskeuzelijst:	LIV Wooncoach B.V. / Heilijgers BV
LIV keukens:	Keuken Design Nijmegen B.V.
LIV sanitair/tegelwerk:	Heilijgers BV (Versan Adviescentrum B.V. verzorgt het showroomadvies)
LIV binnendeuren en garnituur:	Heilijgers BV
LIV trappen:	Heilijgers BV

Mede namens deze samenwerkende LIV-partners wensen wij je een fijn keuzetraject!

Graag begroeten we je binnenkort in Woonbelevingscentrum LIV!

### Afdeling Kopersbeheer

Heilijgers BV



*De informatie in deze Kopersprocedure is met een zo groot mogelijke zorgvuldigheid samengesteld op basis van de beschikbare kennis op dat moment. Niet uitgesloten is dat er toch onjuistheden vermeld zijn. Het is mogelijk dat de informatie als gevolg van tussentijds wijzigingen in normen, richtlijnen, wet- en/of regelgeving niet meer geheel actueel is. Hieraan kunnen geen rechten of eisen tot schadevergoeding worden ontleend.*

[www.heilijgers.nl](http://www.heilijgers.nl)